

Qué es el PÁRKINSON



PARKINSON
FEDERACIÓN ESPAÑOLA

DATOS

¿Cuántas personas tienen PÁRKINSON?

10 millones
de personas en
el mundo vive
con enfermedad
de Parkinson.

Según la OMS*:



30%
de personas
afectadas sin
diagnosticar.



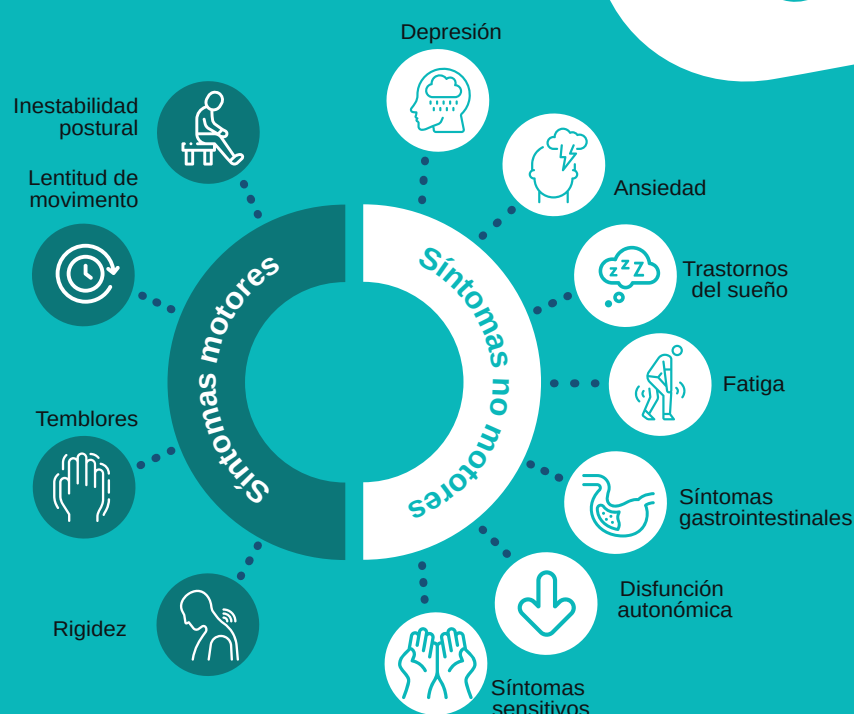
70%
de las personas
diagnosticadas
supera los 65 años.

En el párkinson, se produce la **degeneración de algunas neuronas**, causando una **disminución de los niveles de dopamina**, una sustancia que transmite la información necesaria para que realicemos movimientos con normalidad.

Esto se traduce en una **alteración en el control del movimiento**.

- Es un **trastorno neurodegenerativo**.
- Afecta al **sistema nervioso central**.
- Es **crónico y progresivo**, pero no es mortal.
- Es la **segunda enfermedad neurodegenerativa más prevalente** después del alzheimer.

SÍNTOMAS



CAUSAS

Aunque no se conoce la causa última, se considera que podría deberse a una combinación de diferentes factores:



La enfermedad de Parkinson avanza de manera diferente en cada persona.

Con el tratamiento integral adecuado y siguiendo las indicaciones de los profesionales se puede manejar eficazmente y mantener una buena calidad de vida.

Las asociaciones de párkinson
pueden ayudarte.
Encuentra más información en:



Entra en Comunidad
Párkinson un espacio
online diseñado para ti:

